

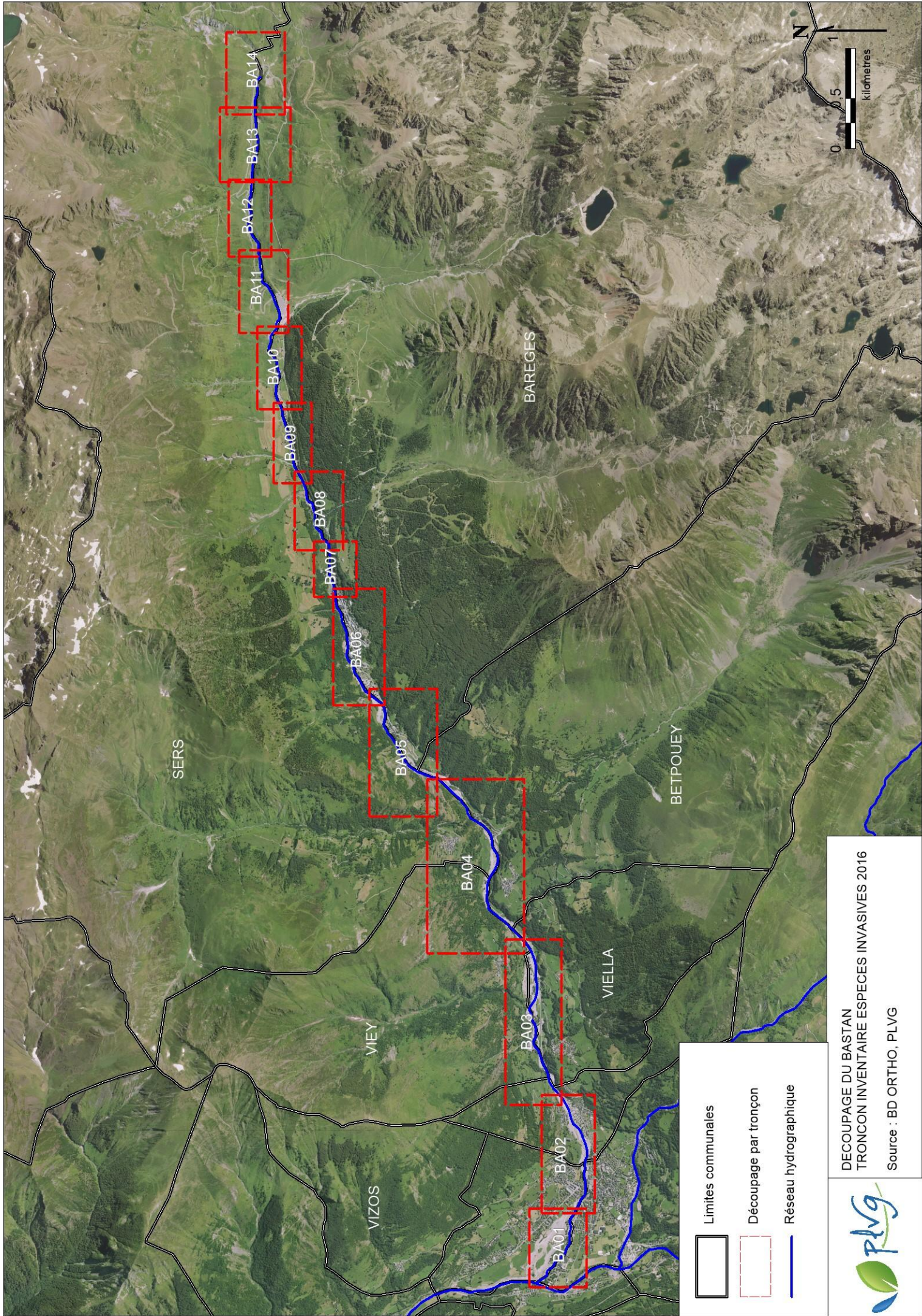
Atlas cartographique

Inventaire 2016 des espèces végétales envahissantes sur les berges et atterrissements

Site Natura 2000 « Gave de Pau et de Cauterets » FR FR7300922

- Bastan / Yse -





DECOUPAGE DU BASTAN
 TRONCON INVENTAIRE ESPECES INVASIVES 2016

Source : BD ORTHO, PLVG

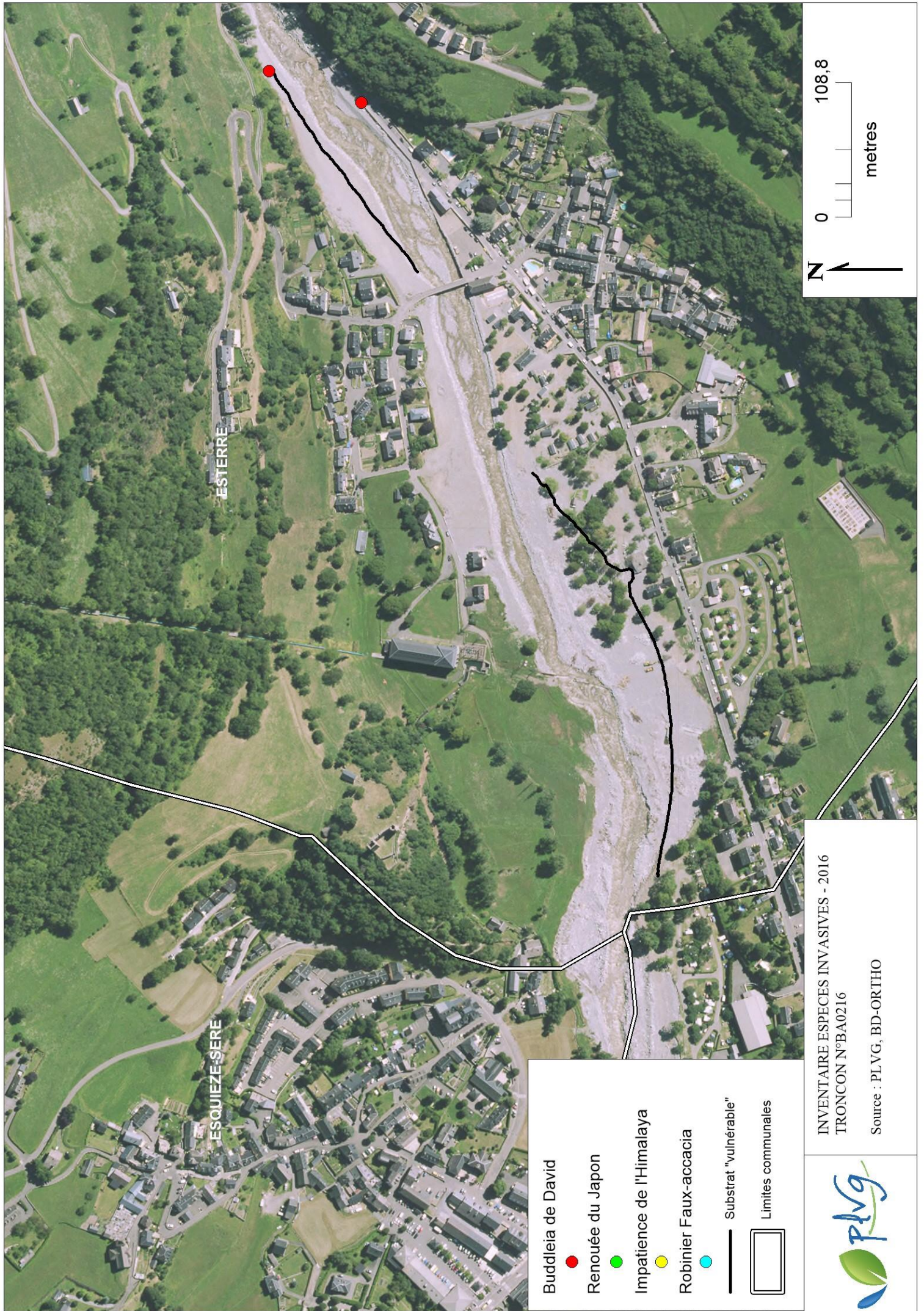




- Buddleia de David ●
- Renouée du Japon ●
- Impatiens de l'Himalaya ●
- Robinier Faux-acacia ●
- Substrat "vulnérable"
- Limites communales

INVENTAIRE ESPECES INVASIVES - 2016
 TRONCON N°BA0116
 Source : PLVG, BD-OR ITHO

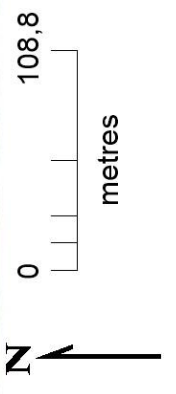




ESTERRE

ESQUIZE-SERE

- Buddleia de David ●
- Renouée du Japon ●
- Impatiense de l'Himalaya ●
- Robinier Faux-acacia ●
- Substrat "vulnérable"
- Limites communales



INVENTAIRE ESPECES INVASIVES - 2016
TRONCON N°BA0216

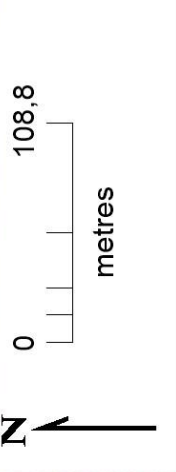
Source : PLVG, BD-ORTHO

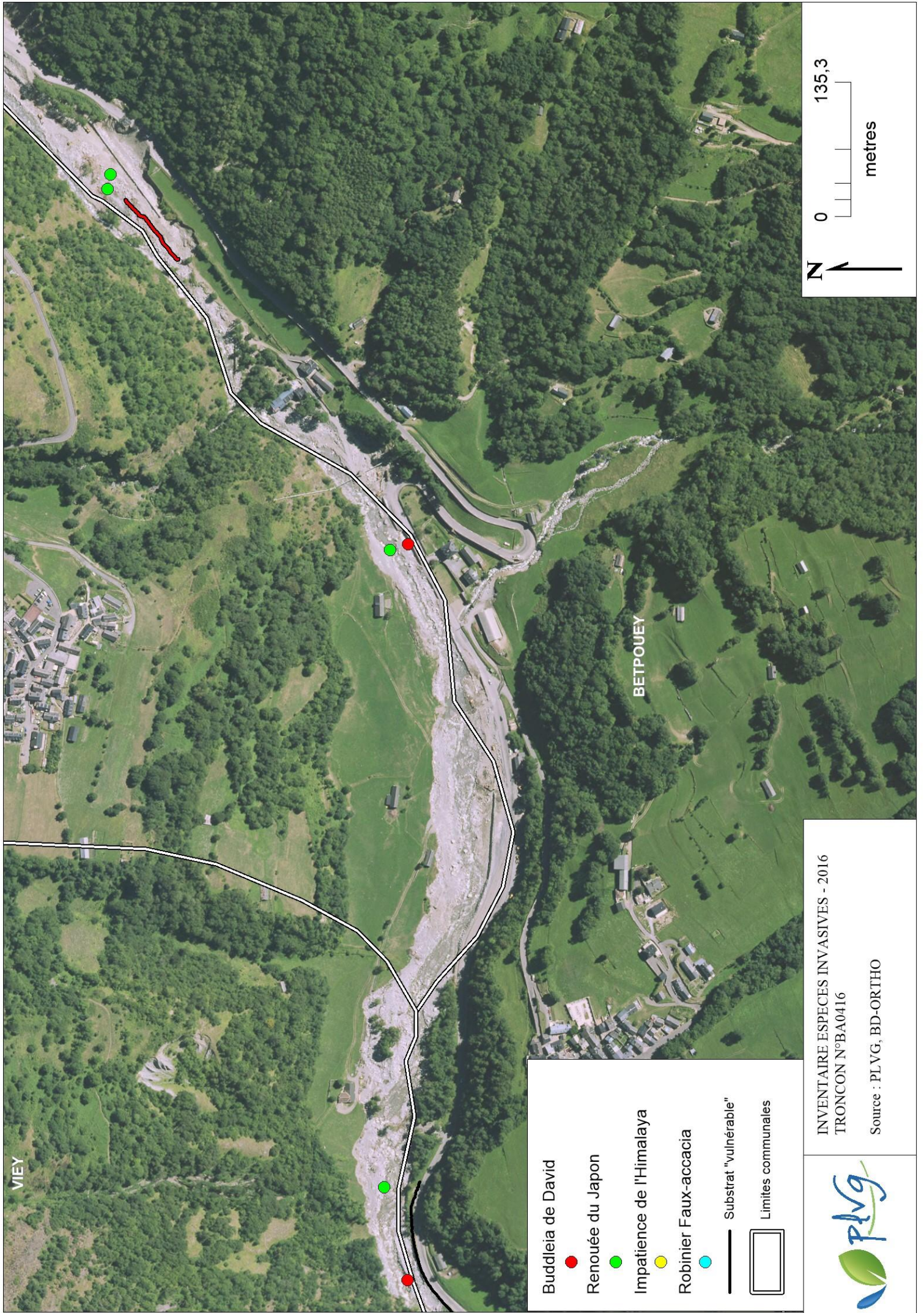




- Buddleia de David ●
- Renouée du Japon ●
- Impatiense de l'Himalaya ●
- Robinier Faux-accacia ●
- Substrat "vulnérable" —
- Limites communales □

INVENTAIRE ESPECES INVASIVES - 2016
 TRONCON N°BA0316
 Source : PLVG, BD-ORTHO



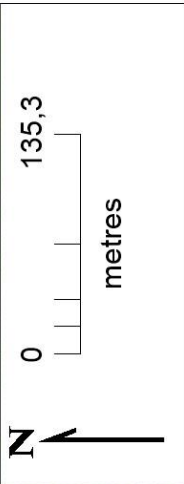


VIEY

BETPOUEY

- Buddleia de David ●
- Renouée du Japon ●
- Impatiens de l'Himalaya ●
- Robinier Faux-accacia ●
- Substrat "vulnérable" —
- Limites communales □

INVENTAIRE ESPECES INVASIVES - 2016
 TRONCON N°BA0416
 Source : PLVG, BD-ORTHO





SERS

BAREGES

Buddleia de David



Renouée du Japon



Impatiense de l'Himalaya



Robinier Faux-accacia



Substrat "vulnérable"

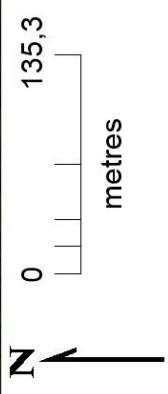


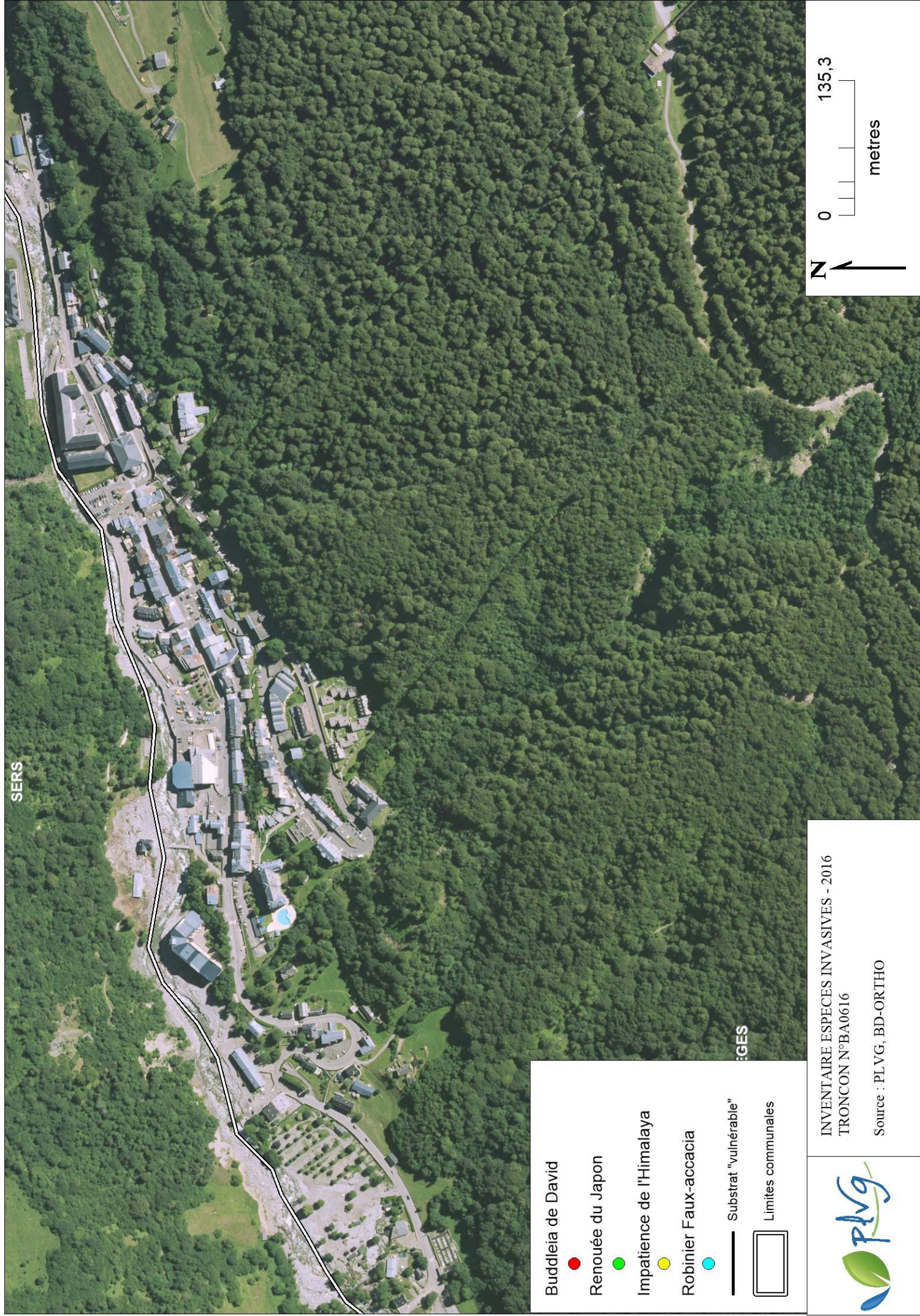
Limites communales



INVENTAIRE ESPECES INVASIVES - 2016
TRONCON N°BA0516

Source : PLVG, BD-ORTHO





SERS

GES

Buddleia de David



Renouée du Japon



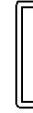
Impatiens de l'Himalaya



Robinier Faux-accacia



Substrat "vulnérable"



Limites communales



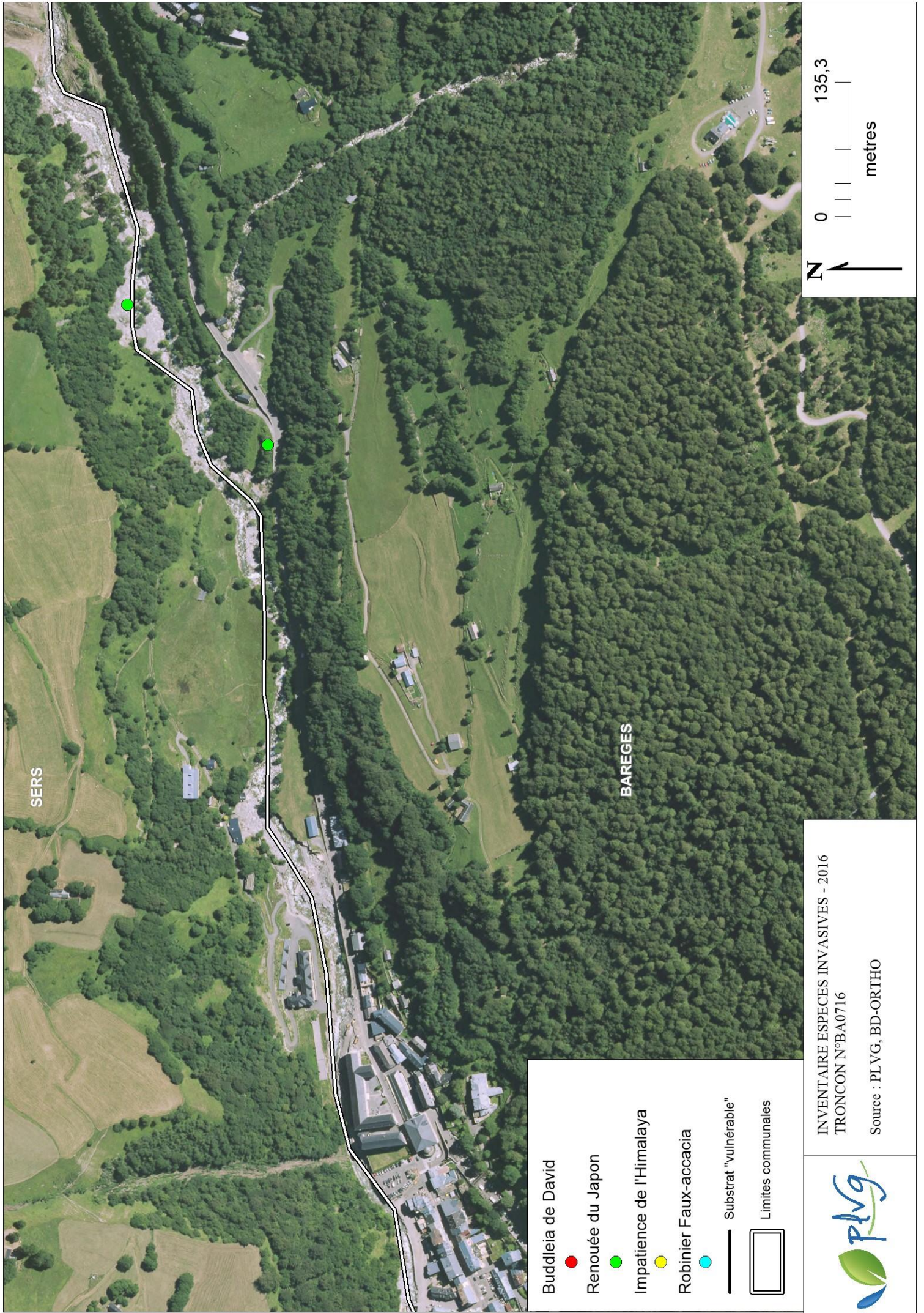
INVENTAIRE ESPECES INVASIVES - 2016
TRONCON N°BA0616

Source : PLVG, BD-ORTHO



0 135,3
metres





Buddleia de David



Renouée du Japon



Impatiens de l'Himalaya



Robinier Faux-accacia



Substrat "vulnérable"

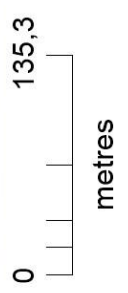


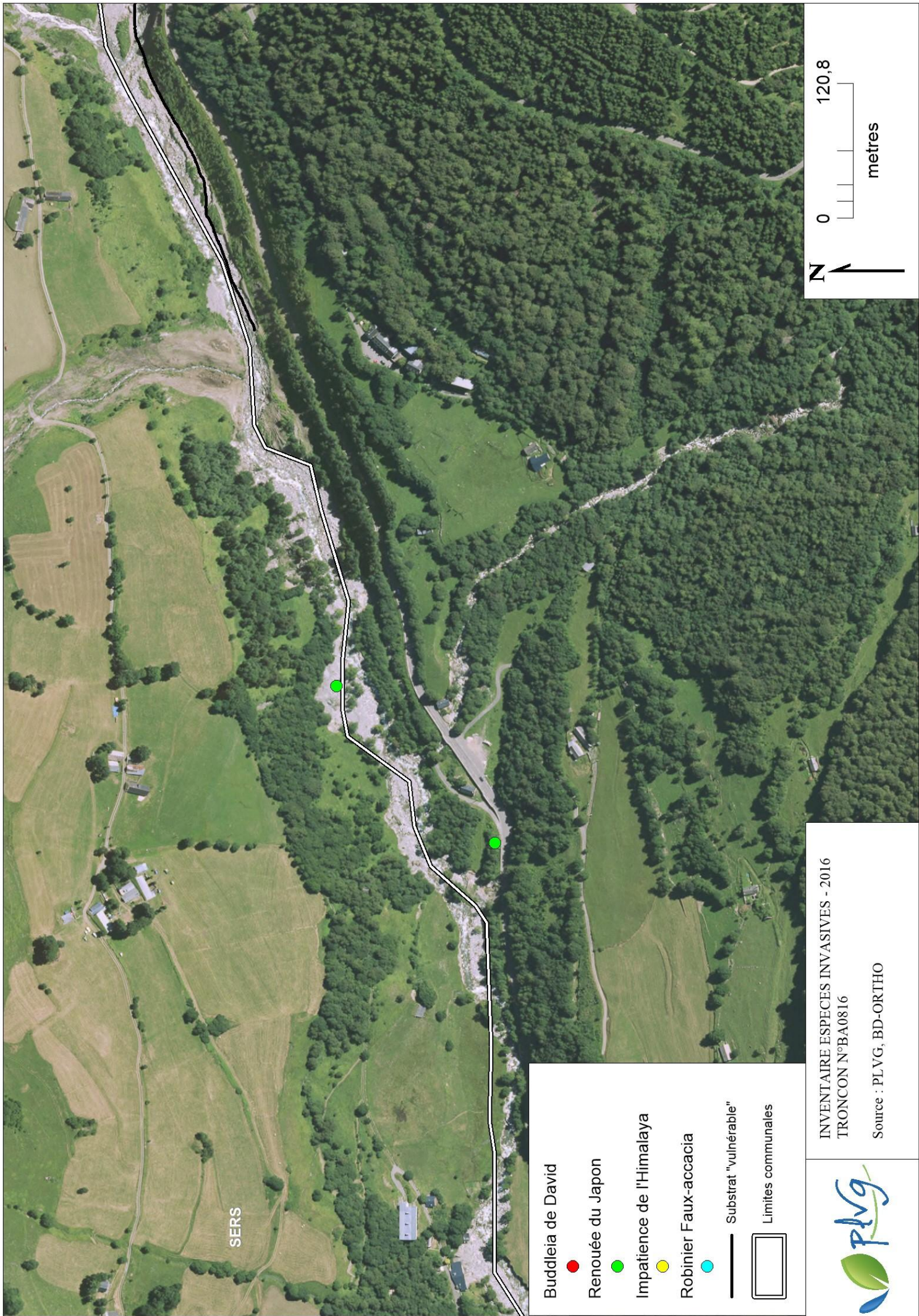
Limites communales



INVENTAIRE ESPECES INVASIVES - 2016
TRONCON N°BA0716

Source : PLVG, BD-ORTHO





INVENTAIRE ESPECES INVASIVES - 2016
TRONCON N°BA0816

Source : PLVG, BD-ORTHO





SERS

BAREGES

Buddleia de David



Renouée du Japon



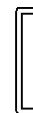
Impatiens de l'Himalaya



Robinier Faux-accacia



Substrat "vulnérable"



Limites communales



INVENTAIRE ESPECES INVASIVES - 2016
TRONCON N°BA0916

Source : PLVG, BD-ORTHO



0 98,73
metres





SERS

BAREGES

Buddleia de David ●

Renouée du Japon ●

Impatiens de l'Himalaya ●

Robinier Faux-accacia ●

— Substrat "vulnérable"

▭ Limites communales



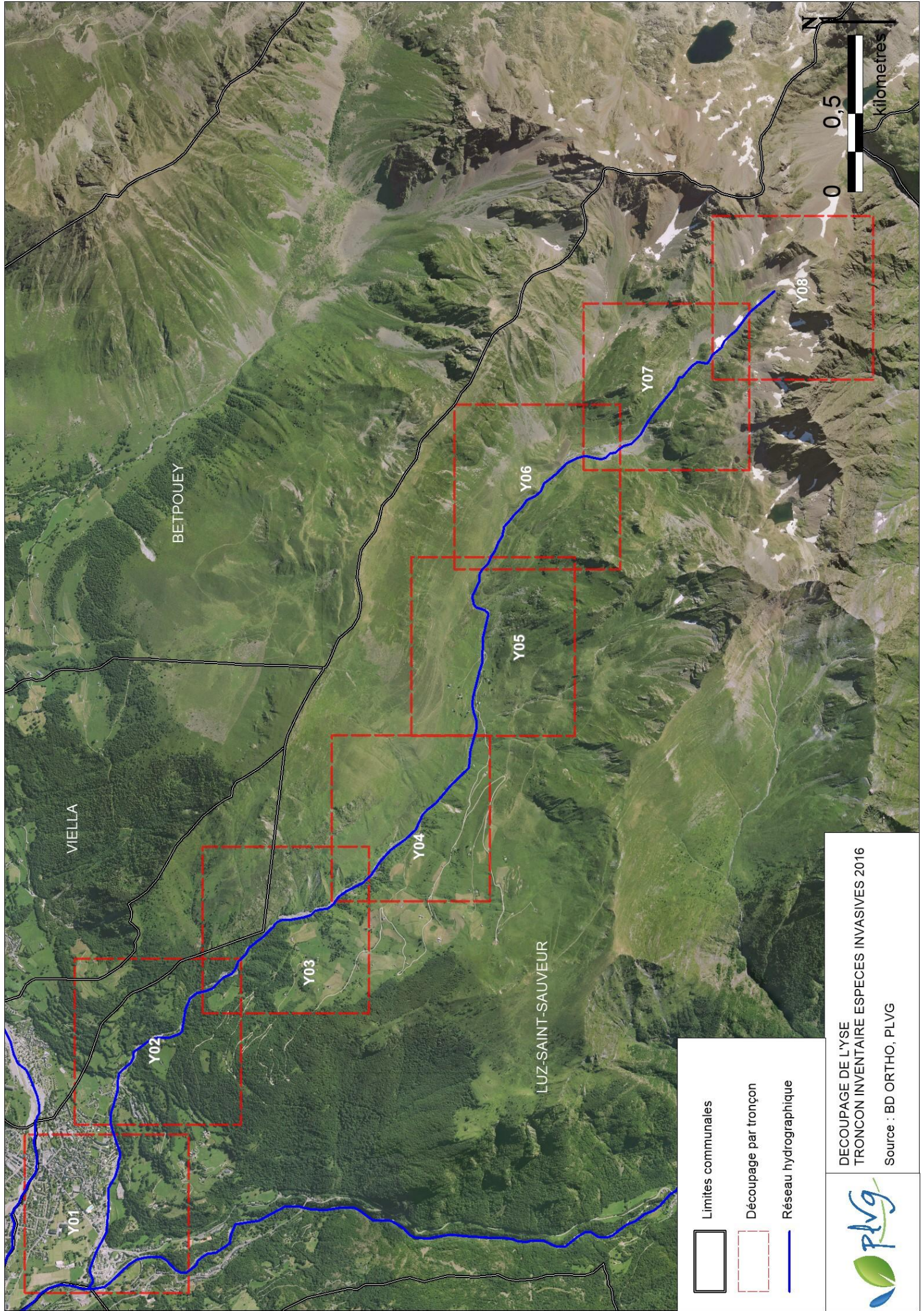
INVENTAIRE ESPECES INVASIVES - 2016
TRONCON N°BA1016

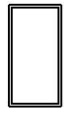


Source : PLVG, BD-ORTHO

N ↑

0 98,73

metres



-  Limites communales
-  Découpage par tronçon
-  Réseau hydrographique

DECOUPAGE DE L'YSE
 TRONCON INVENTAIRE ESPECES INVASIVES 2016
 Source : BD ORTHO, PLVG





Buddleia de David



Renouée du Japon



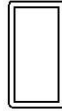
Impatiens de l'Himalaya



Robinier Faux-accacia



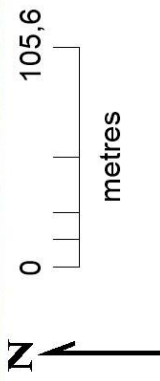
— Substrat "vulnérable"

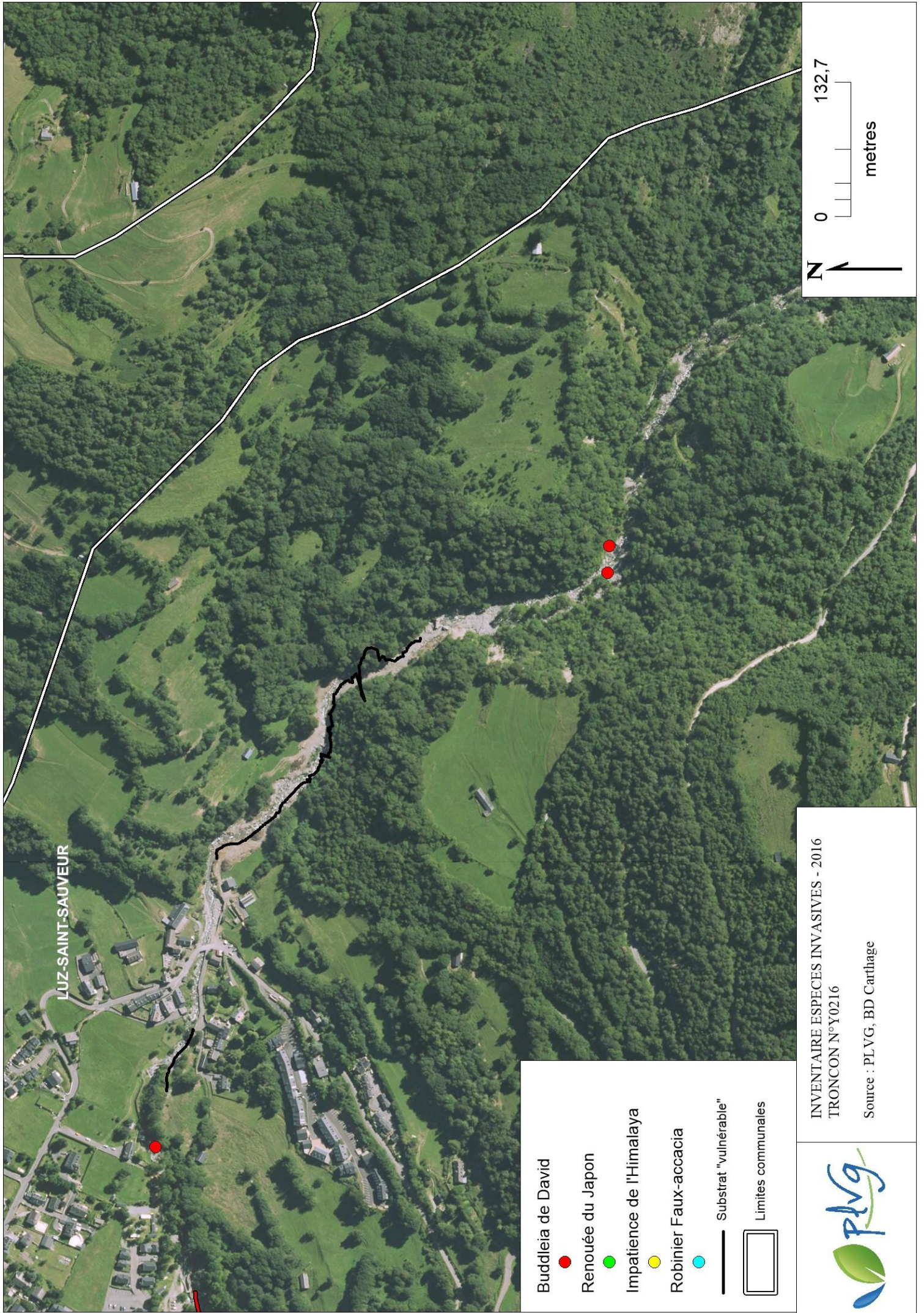


Limites communales

INVENTAIRE ESPECES INVASIVES - 2016
TRONCON N°Y0116

Source : PLVG, BD Carthage



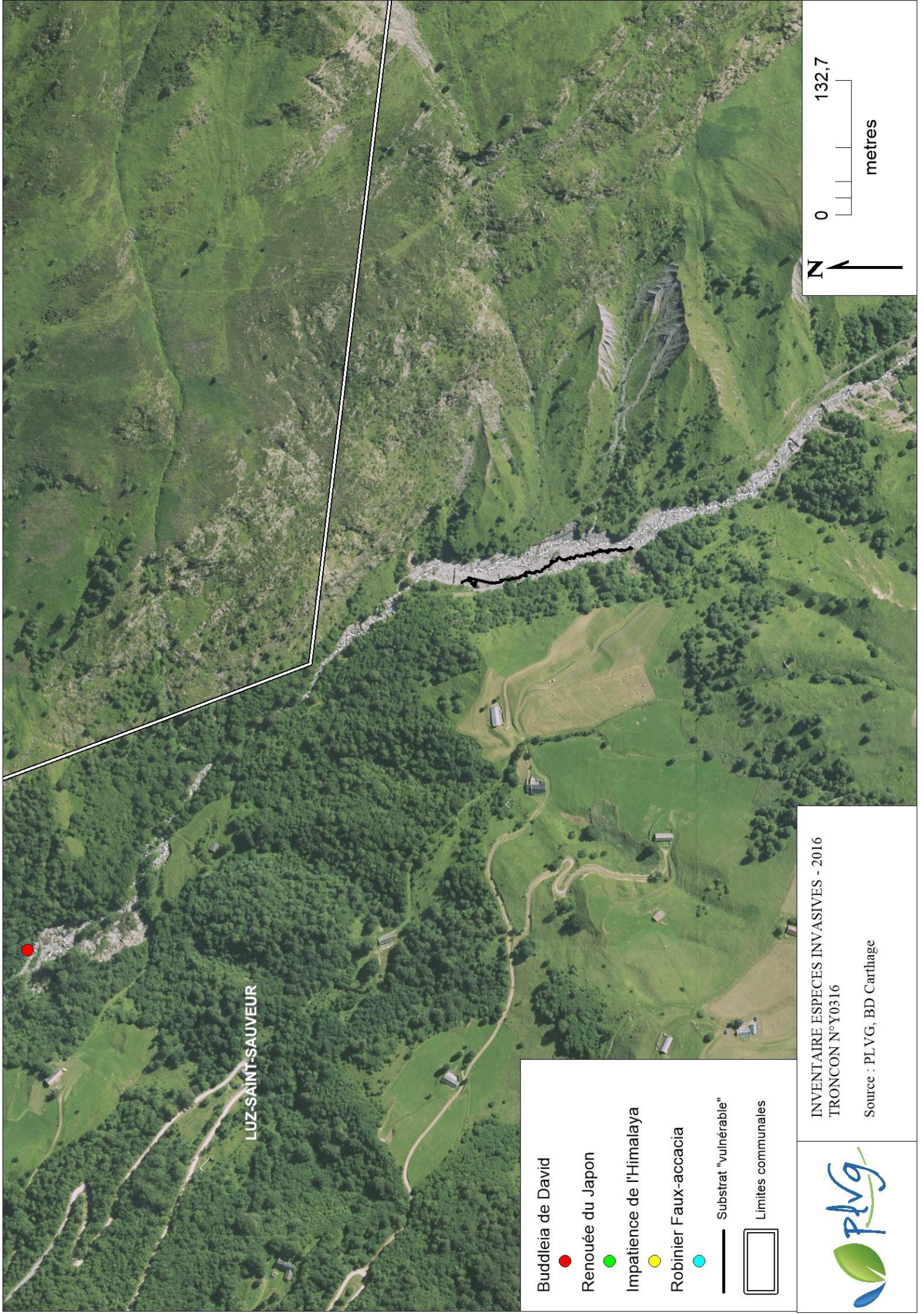


LUZ-SAINT-SAUVEUR

- Buddleia de David ●
- Renouée du Japon ●
- Impatiense de l'Himalaya ●
- Robinier Faux-accacia ●
- Substrat "vulnérable"
- Limites communales

INVENTAIRE ESPECES INVASIVES - 2016
 TRONCON N°Y0216
 Source : PLVG, BD Carthage





LUZ-SAINT-SAUVEUR

- Buddleia de David ●
- Renouée du Japon ●
- Impatiens de l'Himalaya ●
- Robinier Faux-accacia ●
- Substrat "vulnérable"
- Limites communales

INVENTAIRE ESPECES INVASIVES - 2016
 TRONCON N°Y0316
 Source : PLVG, BD Carthage

