

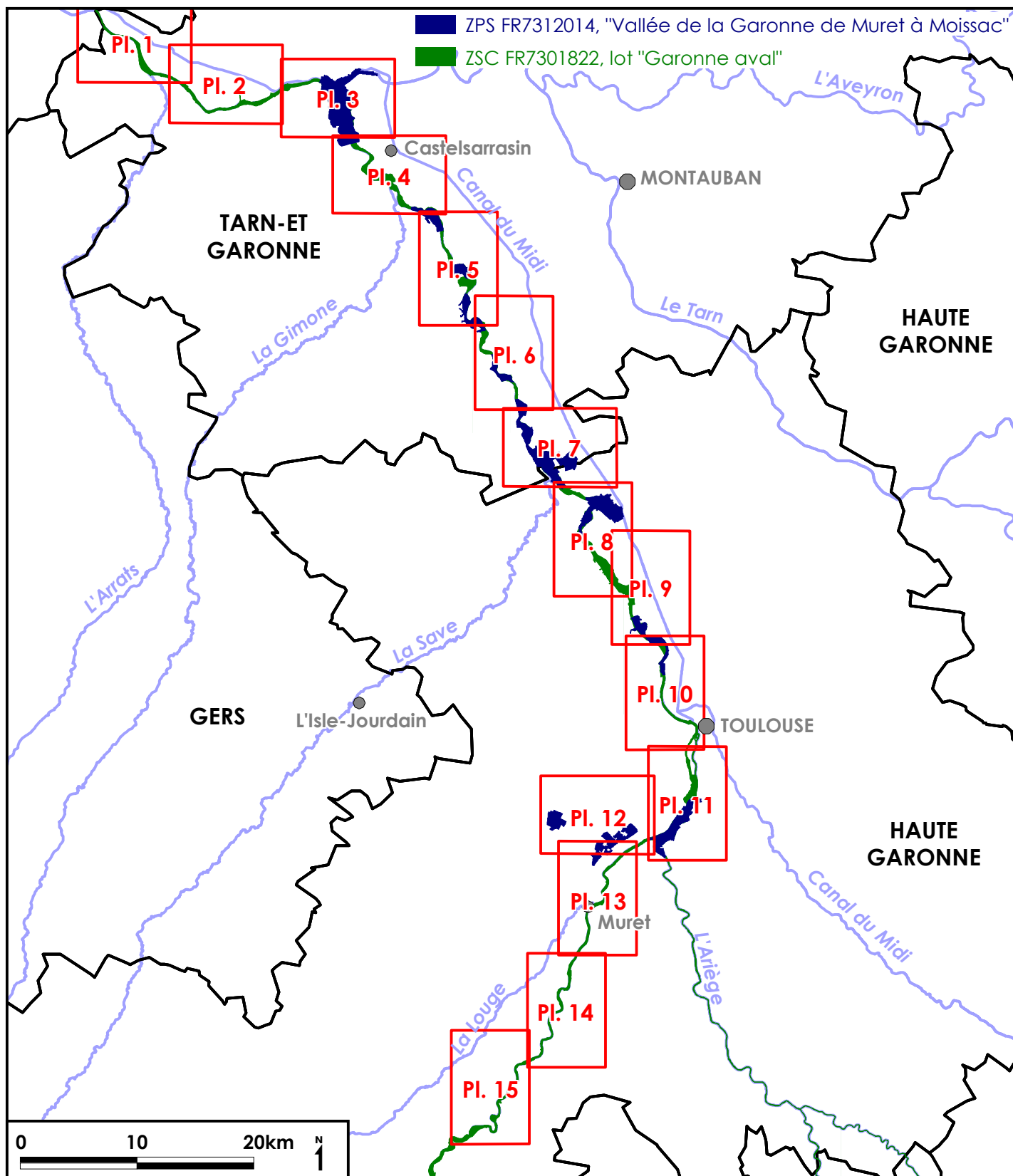


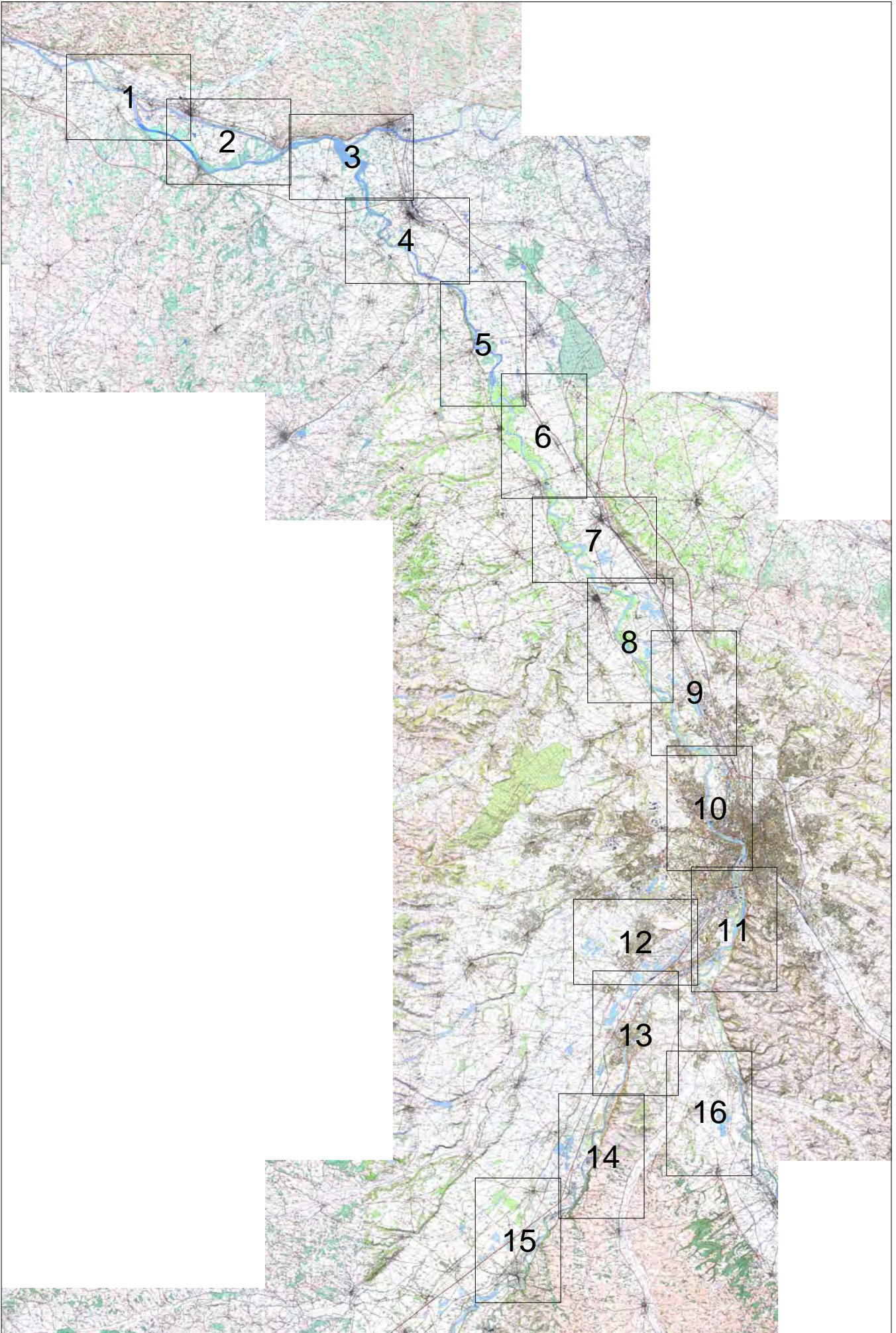
DOCOB « GARONNE AVAL »

DOCUMENT DE SYNTHÈSE

ANNEXE 8 – ASSEMBLAGE DES CARTES AU 1 / 25 000

CARTE D'ASSEMBLAGE POUR LES CARTOGRAPHIES DES ACTIVITES HUMAINES (Activités récréatives et Industries et carrières)







DOCOB « GARONNE AVAL »

DOCUMENT DE SYNTHÈSE

ANNEXE 9 – CARTOGRAPHIE DES ESPÈCES DE LA DIRECTIVE HABITAT




CARTOGRAPHIE DES CHIROPTERES

Sources cartographiques : DIREN Midi-Pyrénées, Conservatoire Régional des Espaces Naturels de Midi-Pyrénées, Groupe Chiroptères de Midi-Pyrénées, Nature Midi-Pyrénées, IGN-SCAN25®
Réalisation cartographique : Nature Midi-Pyrénées, 2007
Echelle (pour une impression sur feuilles au format A3) : 1/25.000^{ème}

Légende :

 Habitats potentiels de chasse des chiroptères

Localisation des données issues des prospections 2007 (détecteurs ultrasons et/ou captures) :

-  Présence d'au moins une espèce de l'annexe II de la Directive Habitat
-  Présence d'espèces non inscrites à l'annexe II de la Directive Habitat
-  Aucun contact au détecteur ultrasons en 2007

Localisation des données issues de la bibliographie (uniquement les espèces de l'annexe II de la Directive Habitat) :

-  Présence d'au moins une espèce de l'annexe II de la Directive Habitat

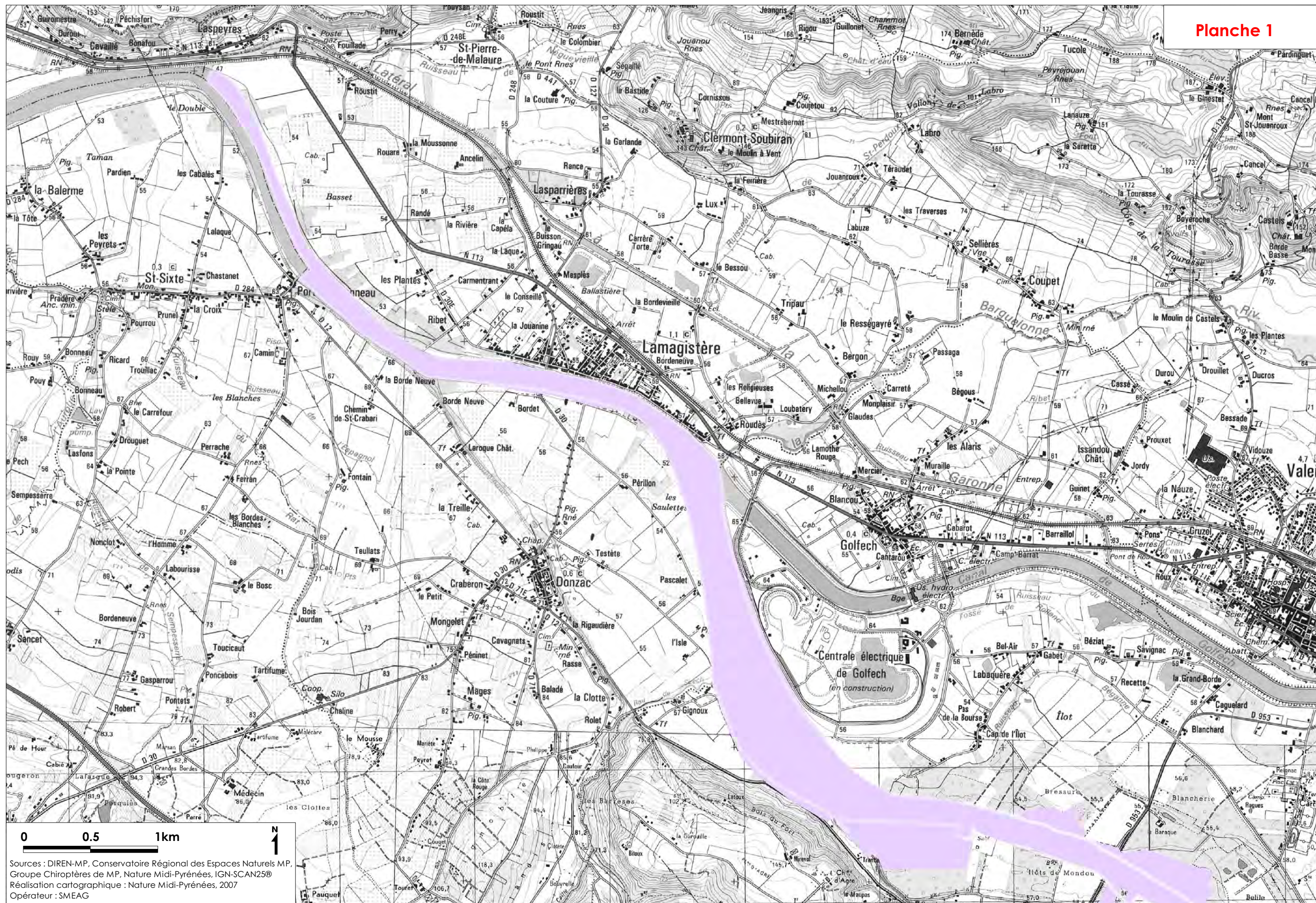
Nom des espèces de chiroptères contactées :

Espèces de l'annexe II de la Directive Habitat

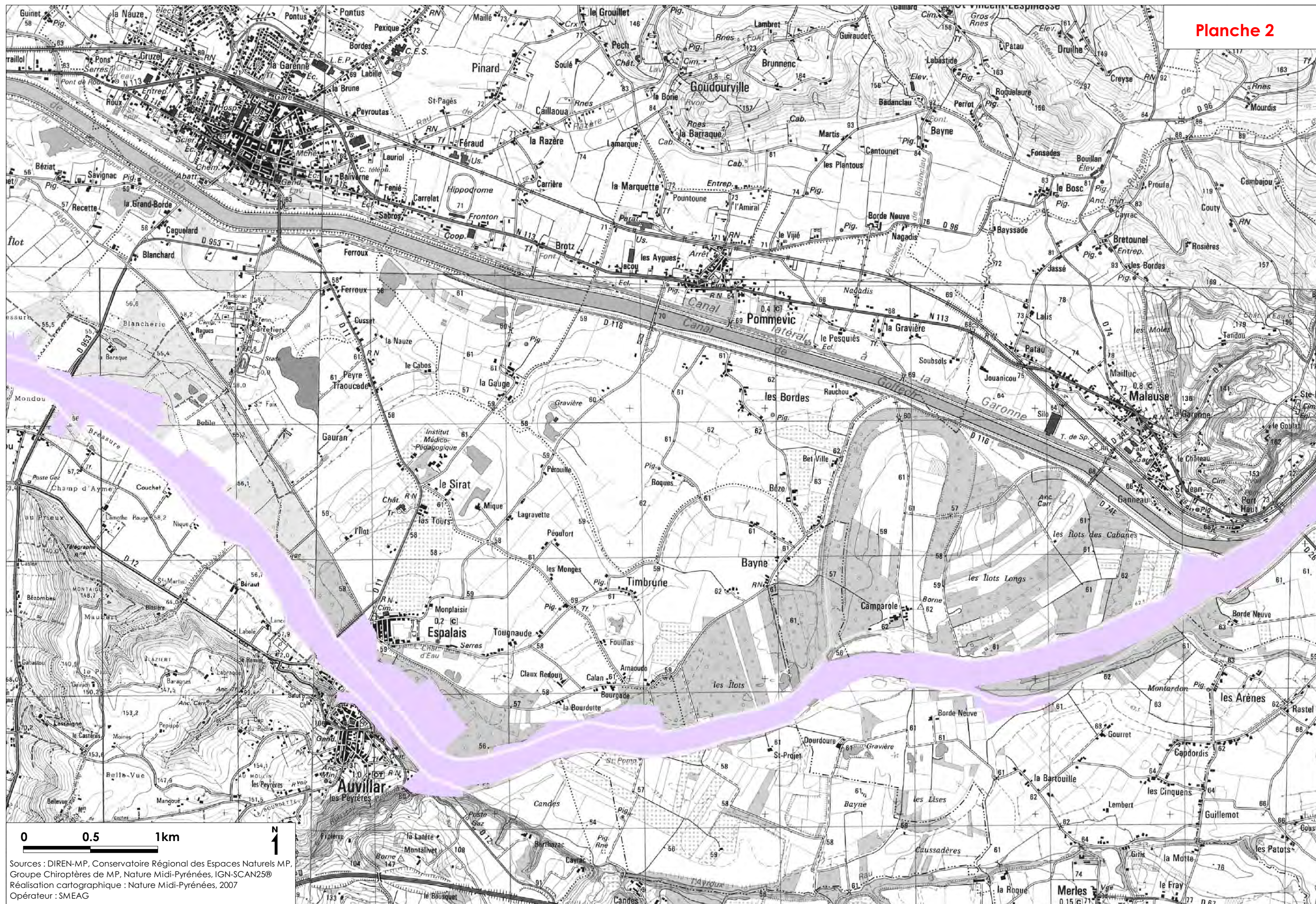
<i>B. barbastellus</i>	<i>Barbastella barbastellus</i>
<i>M. myotis</i>	<i>Myotis myotis</i>
<i>M. blythi</i>	<i>Myotis blythi</i>
<i>M. bechsteini</i>	<i>Myotis bechsteini</i>
<i>M. emarginatus</i>	<i>Myotis emarginatus</i>
<i>R. hipposideros</i>	<i>Rhinolophus hipposideros</i>
<i>M. schreibersi</i>	<i>Miniopterus schreibersi</i>
<i>R. ferrumequinum</i>	<i>Rhinolophus ferrumequinum</i>

Autres espèces

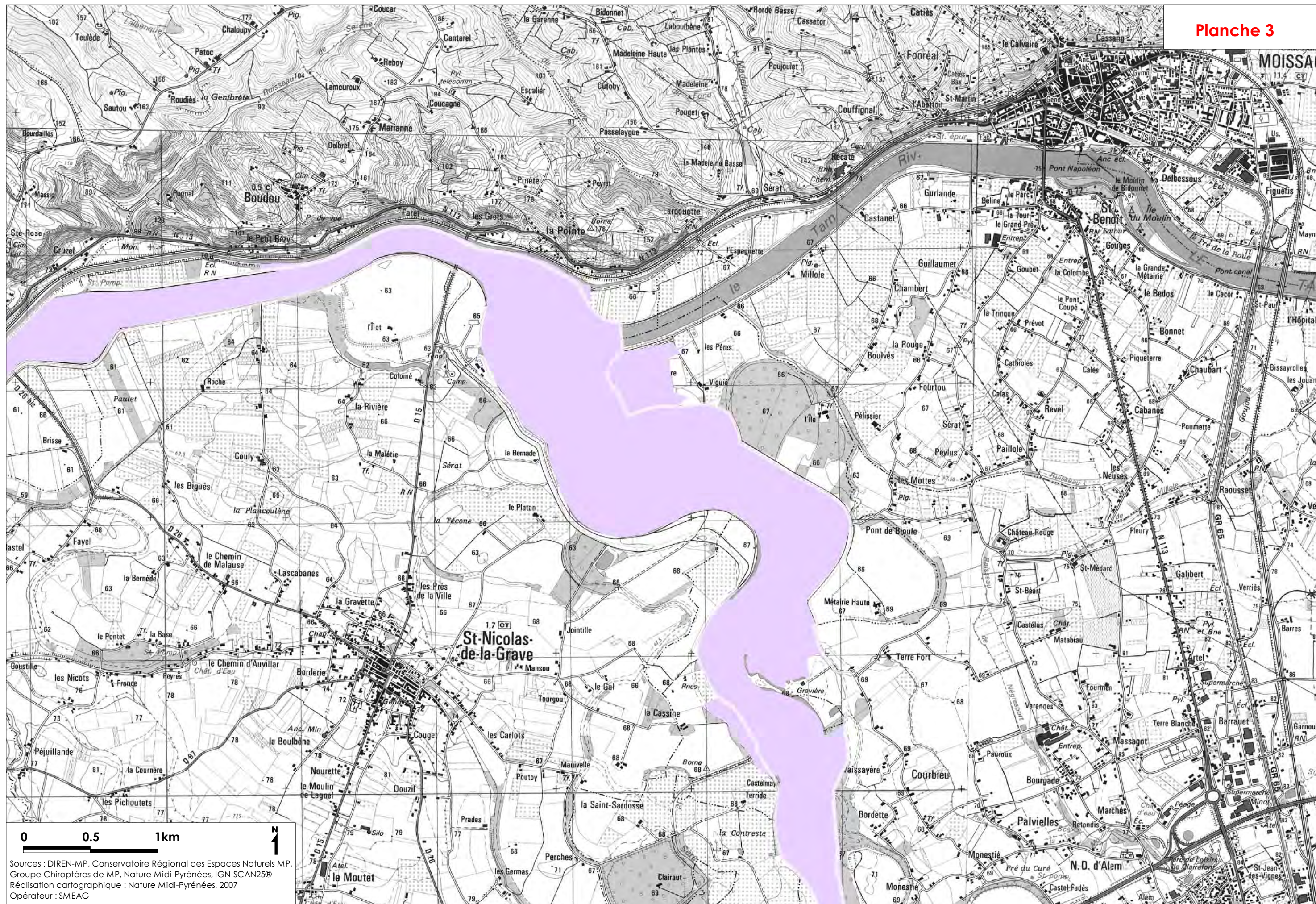
<i>E. serotinus</i>	<i>Eptesicus serotinus</i>
<i>M. daubentonii</i>	<i>Myotis daubentonii</i>
<i>M. nattereri</i>	<i>Myotis nattereri</i>
<i>N. leisleri</i>	<i>Nyctalus leisleri</i>
<i>N. noctula</i>	<i>Nyctalus noctula</i>
<i>P. kuhlii</i>	<i>Pipistrellus kuhlii</i>
<i>P. pipistrellus</i>	<i>Pipistrellus pipistrellus</i>
<i>P. pygmaeus</i>	<i>Pipistrellus pygmaeus</i>
<i>Pl. austriacus</i>	<i>Plecotus austriacus</i>



Sources : DIREN-MP, Conservatoire Régional des Espaces Naturels MP, Groupe Chiroptères de MP, Nature Midi-Pyrénées, IGN-SCAN25©
Réalisation cartographique : Nature Midi-Pyrénées, 2007
Opérateur : SMEAG



Sources : DIREN-MP, Conservatoire Régional des Espaces Naturels MP, Groupe Chiroptères de MP, Nature Midi-Pyrénées, IGN-SCAN25®
Réalisation cartographique : Nature Midi-Pyrénées, 2007
Opérateur : SMEAG

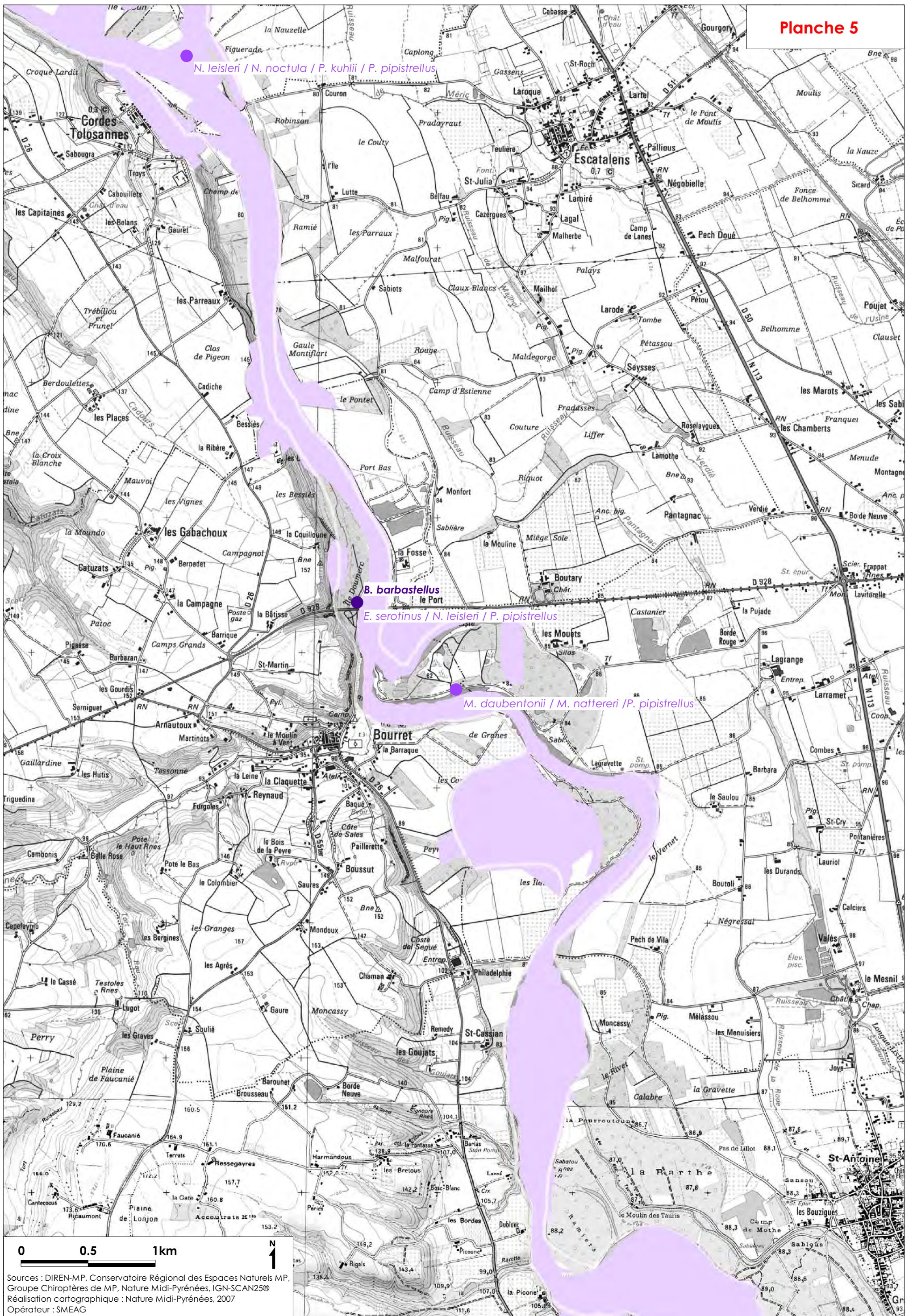


Sources : DIREN-MP, Conservatoire Régional des Espaces Naturels MP, Groupe Chiroptères de MP, Nature Midi-Pyrénées, IGN-SCAN25©
Réalisation cartographique : Nature Midi-Pyrénées, 2007
Opérateur : SMEAG



Cette planche est concernée par la localisation d'une ou plusieurs espèces jugées sensibles ou confidentielles (gîte) soumise à restriction de diffusion de données localisées. Toute diffusion de cette donnée est soumise à décision favorable de la DREAL Midi-Pyrénées. S'il y a un accord pour la diffusion, il devra alors y avoir signature d'une convention avec le bénéficiaire qui s'engagera à ne pas diffuser la donnée.

0 0.5 1km N
Sources : DIREN-MP, Conservatoire Régional des Espaces Naturels MP, Groupe Chiroptères de MP, Nature Midi-Pyrénées, IGN-SCAN25®
Réalisation cartographique : Nature Midi-Pyrénées, 2007
Opérateur : SMEAG



N. leisleri / *N. noctula* / *P. kuhlii* / *P. pipistrellus*

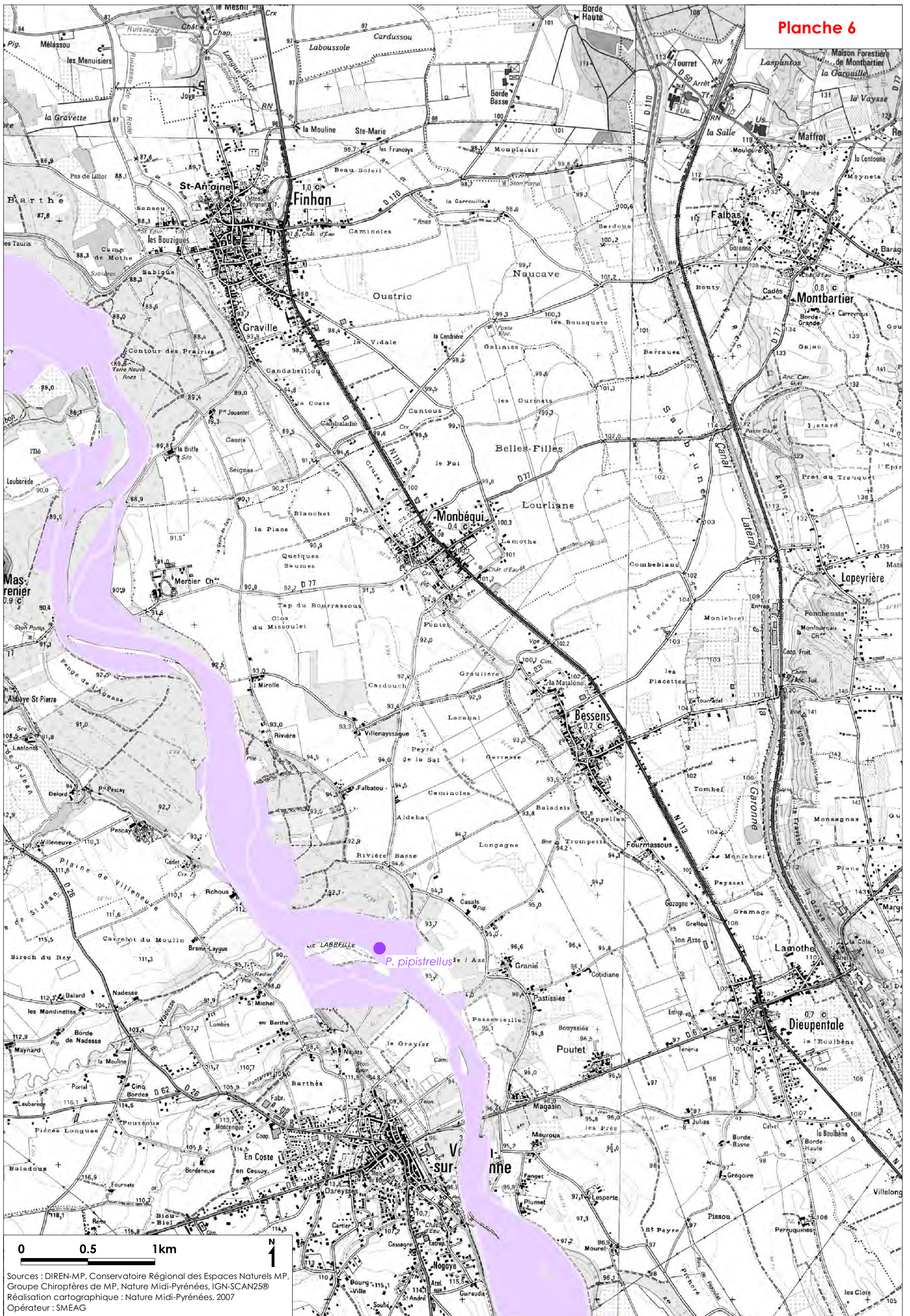
B. barbastellus
E. serotinus / *N. leisleri* / *P. pipistrellus*

M. daubentonii / *M. nattereri* / *P. pipistrellus*

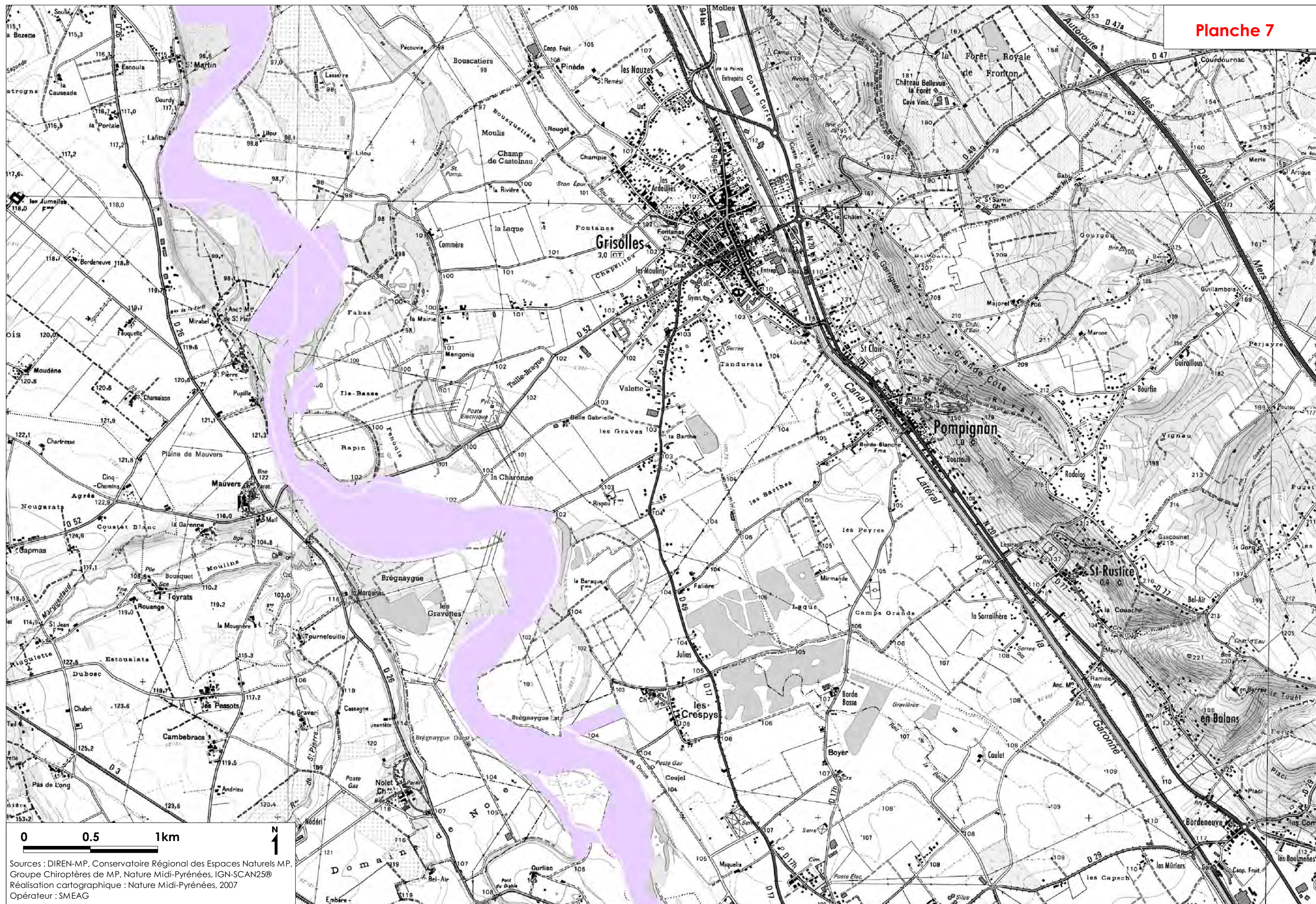
0 0.5 1km



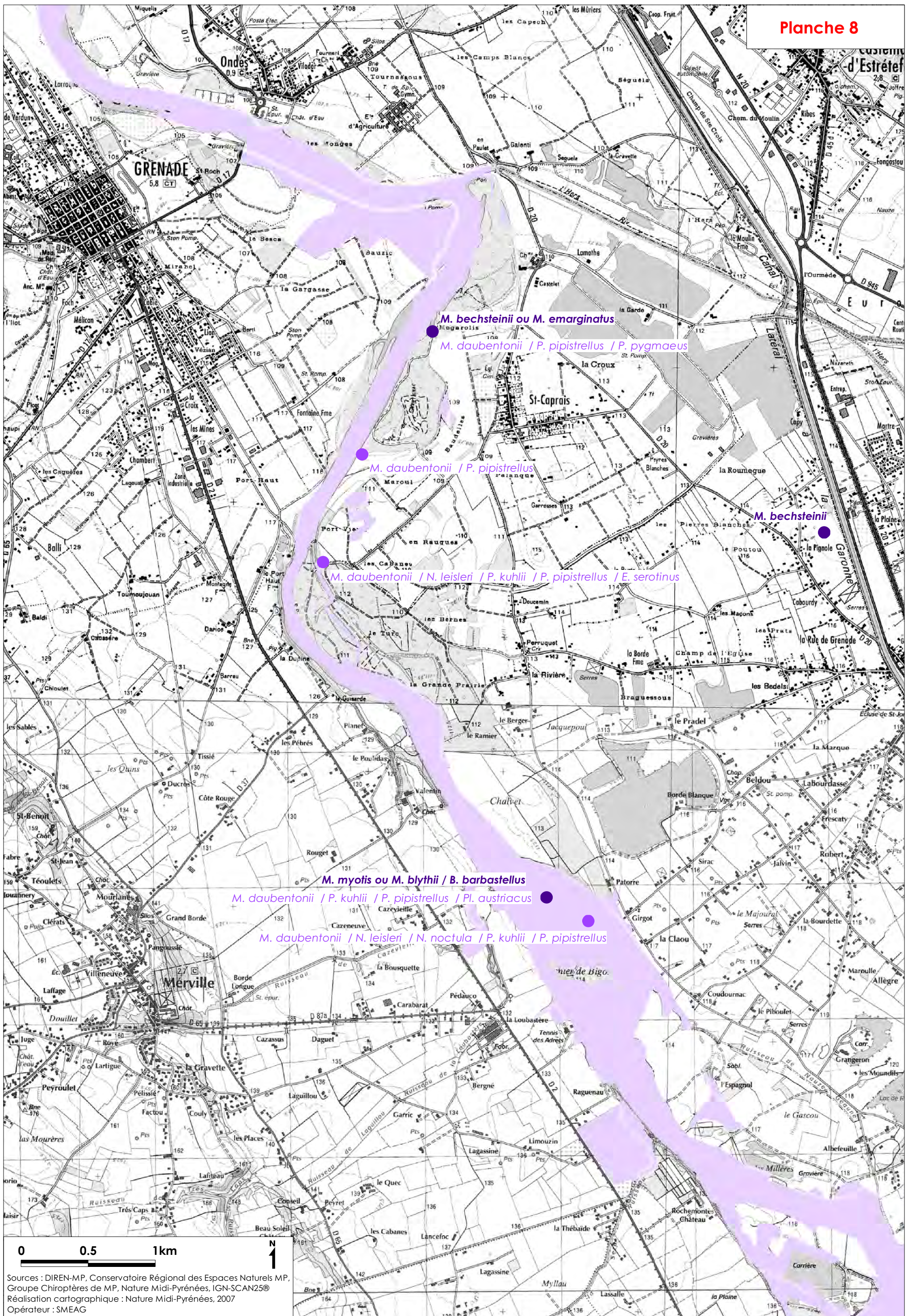
Sources : DIREN-MP, Conservatoire Régional des Espaces Naturels MP,
Groupe Chiroptères de MP, Nature Midi-Pyrénées, IGN-SCAN25@
Réalisation cartographique : Nature Midi-Pyrénées, 2007
Opérateur : SMEAG



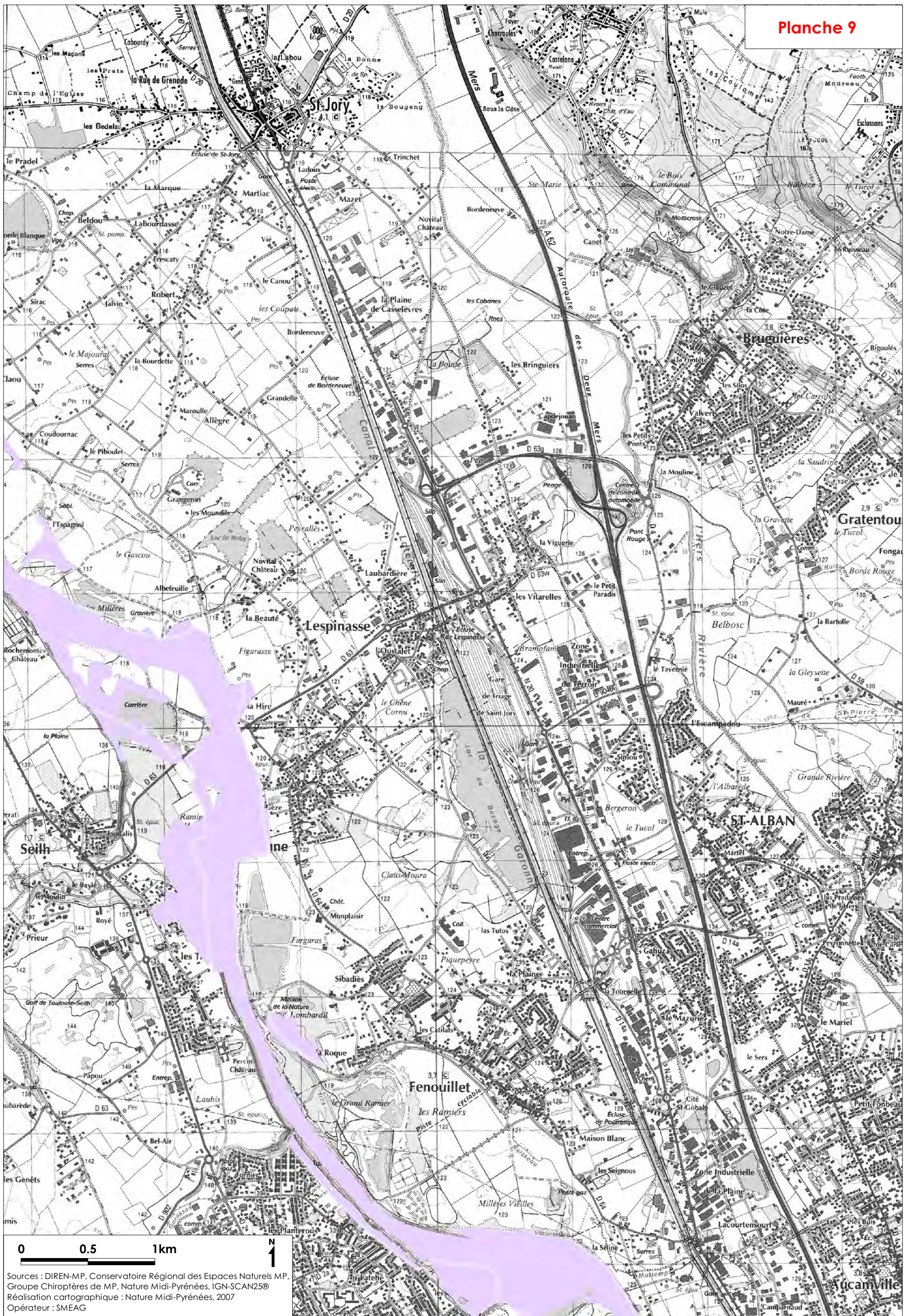
Sources : DIREN-MP, Conservatoire Régional des Espaces Naturels MP, Groupe Chiroptères de MP, Nature Midi-Pyrénées, IGN-SCAN25®
Réalisation cartographique : Nature Midi-Pyrénées, 2007
Opérateur : SMEAG



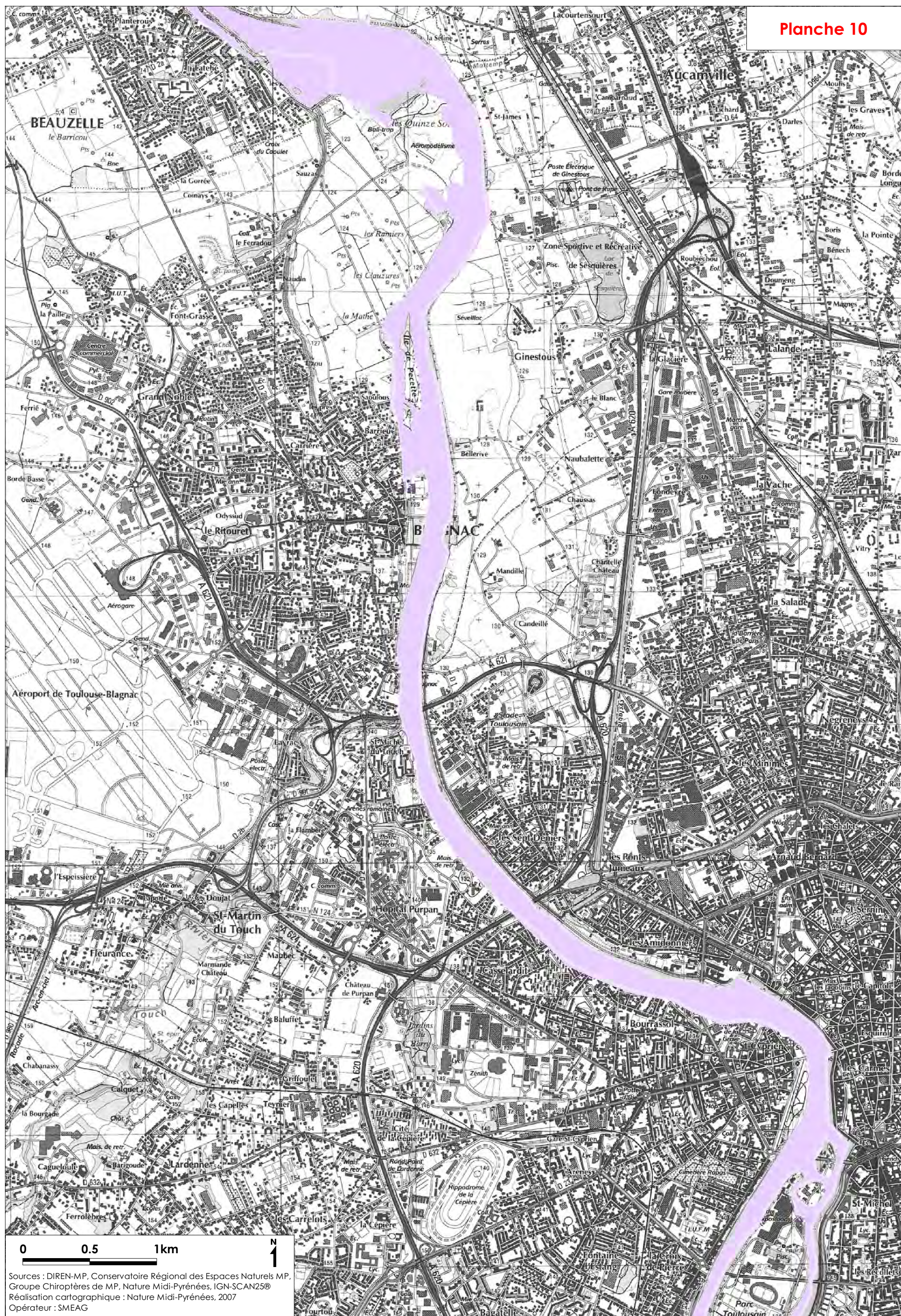
Sources : DIREN-MP, Conservatoire Régional des Espaces Naturels MP, Groupe Chiroptères de MP, Nature Midi-Pyrénées, IGN-SCAN25®
Réalisation cartographique : Nature Midi-Pyrénées, 2007
Opérateur : SMEAG



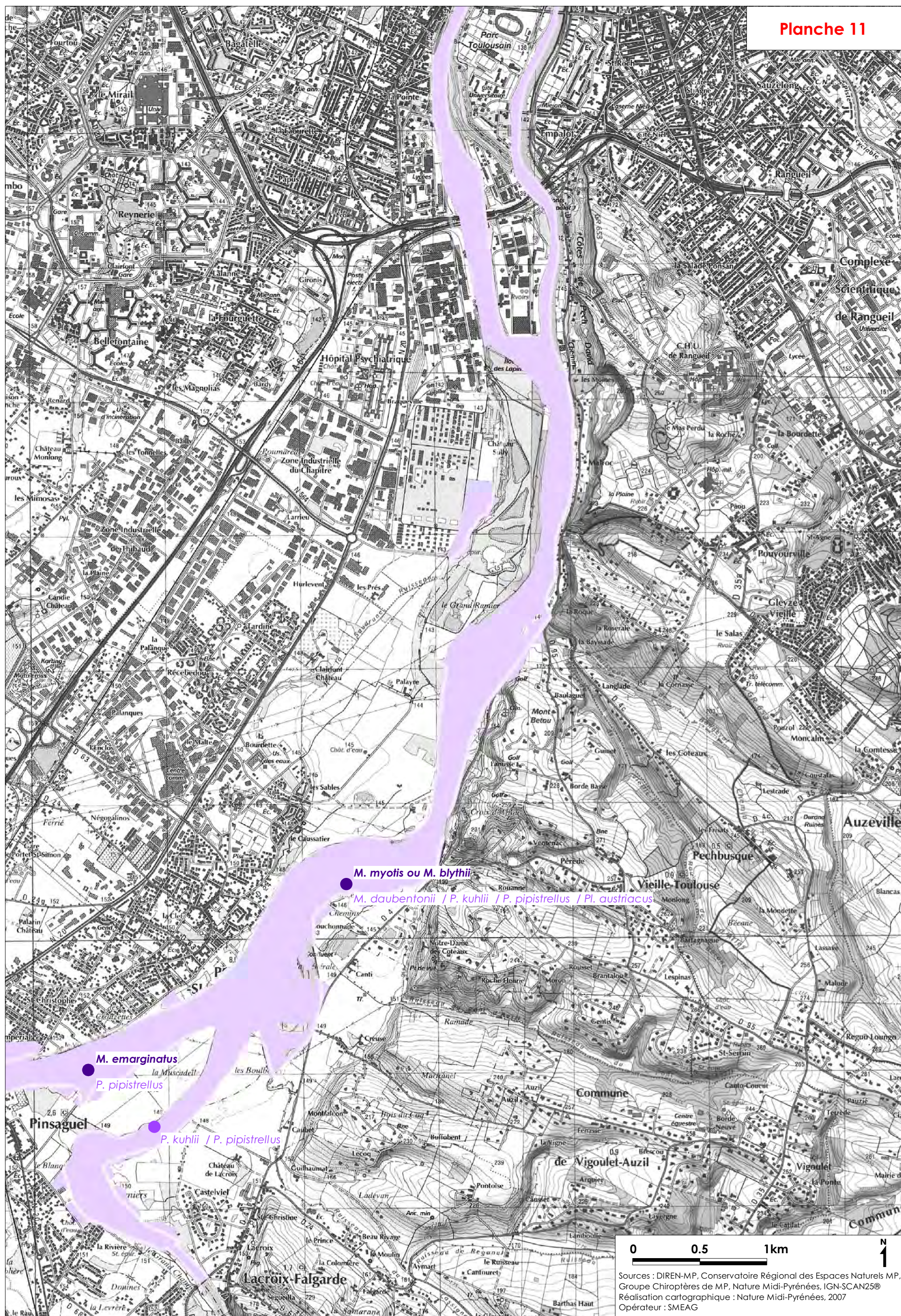
Sources : DIREN-MP, Conservatoire Régional des Espaces Naturels MP,
Groupe Chiroptères de MP, Nature Midi-Pyrénées, IGN-SCAN25@
Réalisation cartographique : Nature Midi-Pyrénées, 2007
Opérateur : SMEAG

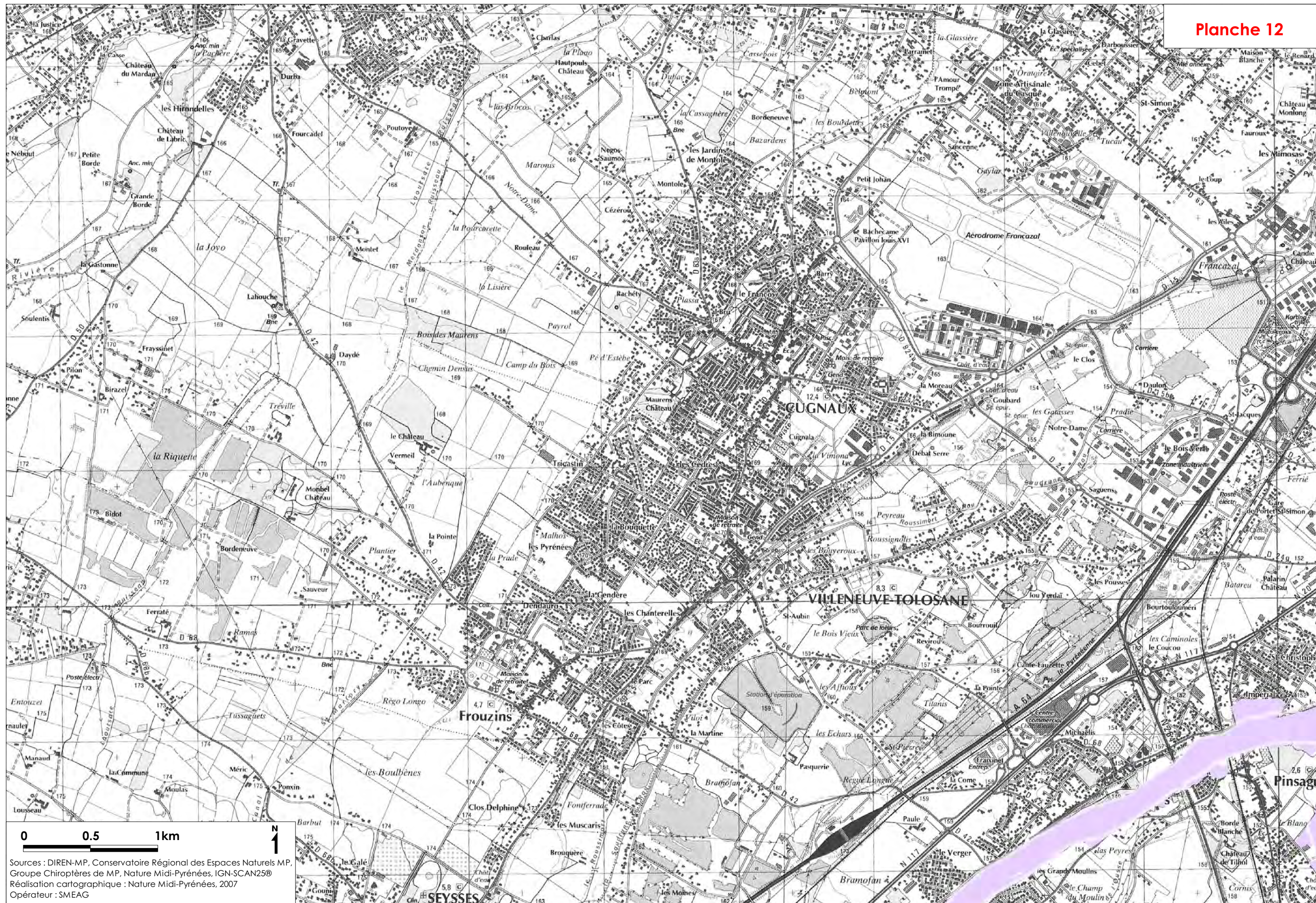


Sources : DIREN-MP, Conservatoire Régional des Espaces Naturels MP, Groupe Chiroptères de MP, Nature Midi-Pyrénées, IGN-SCAN25®
Réalisation cartographique : Nature Midi-Pyrénées, 2007
Opérateur : SMEAG



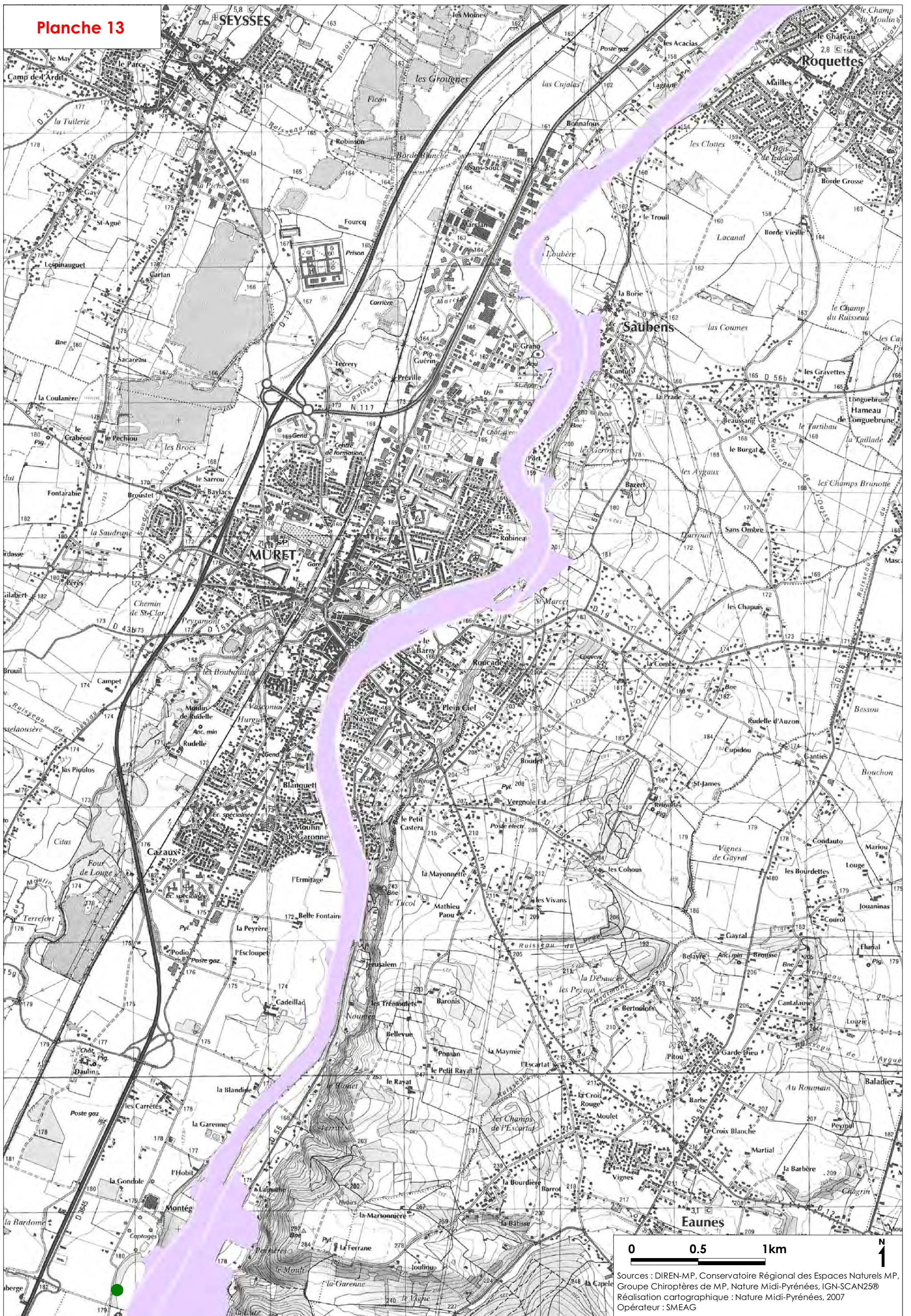
Sources : DIREN-MP, Conservatoire Régional des Espaces Naturels MP, Groupe Chiroptères de MP, Nature Midi-Pyrénées, IGN-SCAN25®
Réalisation cartographique : Nature Midi-Pyrénées, 2007
Opérateur : SMEAG



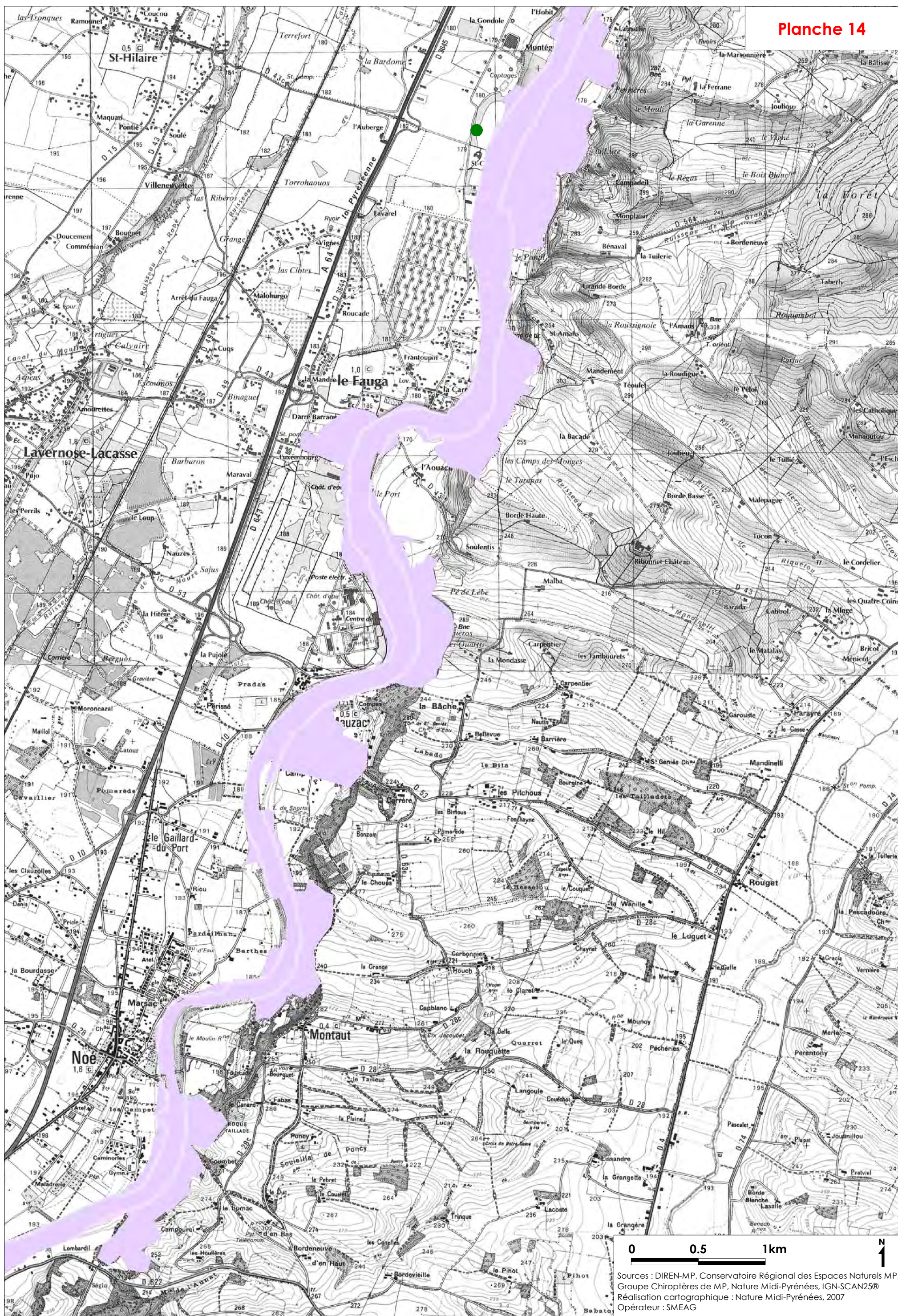


Sources : DIREN-MP, Conservatoire Régional des Espaces Naturels MP, Groupe Chiroptères de MP, Nature Midi-Pyrénées, IGN-SCAN25©
Réalisation cartographique : Nature Midi-Pyrénées, 2007
Opérateur : SMEAG

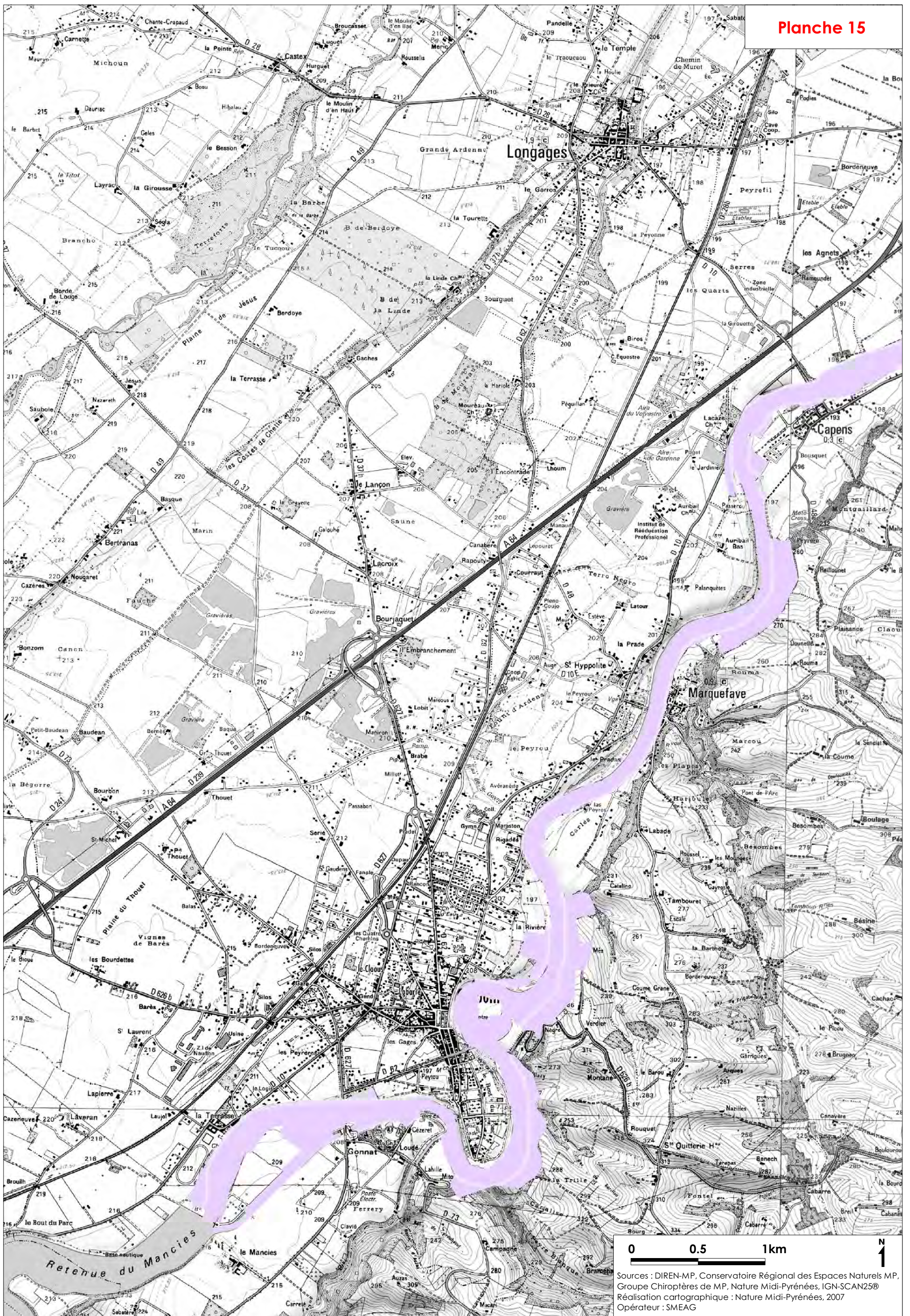
Planche 13



Sources : DIREN-MP, Conservatoire Régional des Espaces Naturels MP, Groupe Chiroptères de MP, Nature Midi-Pyrénées, IGN-SCAN25®
Réalisation cartographique : Nature Midi-Pyrénées, 2007
Opérateur : SMEAG



0 0.5 1km N
Sources : DIREN-MP, Conservatoire Régional des Espaces Naturels MP, Groupe Chiroptères de MP, Nature Midi-Pyrénées, IGN-SCAN25®
Réalisation cartographique : Nature Midi-Pyrénées, 2007
Opérateur : SMEAG



0 0.5 1km N
 Sources : DIREN-MP, Conservatoire Régional des Espaces Naturels MP, Groupe Chiroptères de MP, Nature Midi-Pyrénées, IGN-SCAN25®
 Réalisation cartographique : Nature Midi-Pyrénées, 2007
 Opérateur : SMEAG